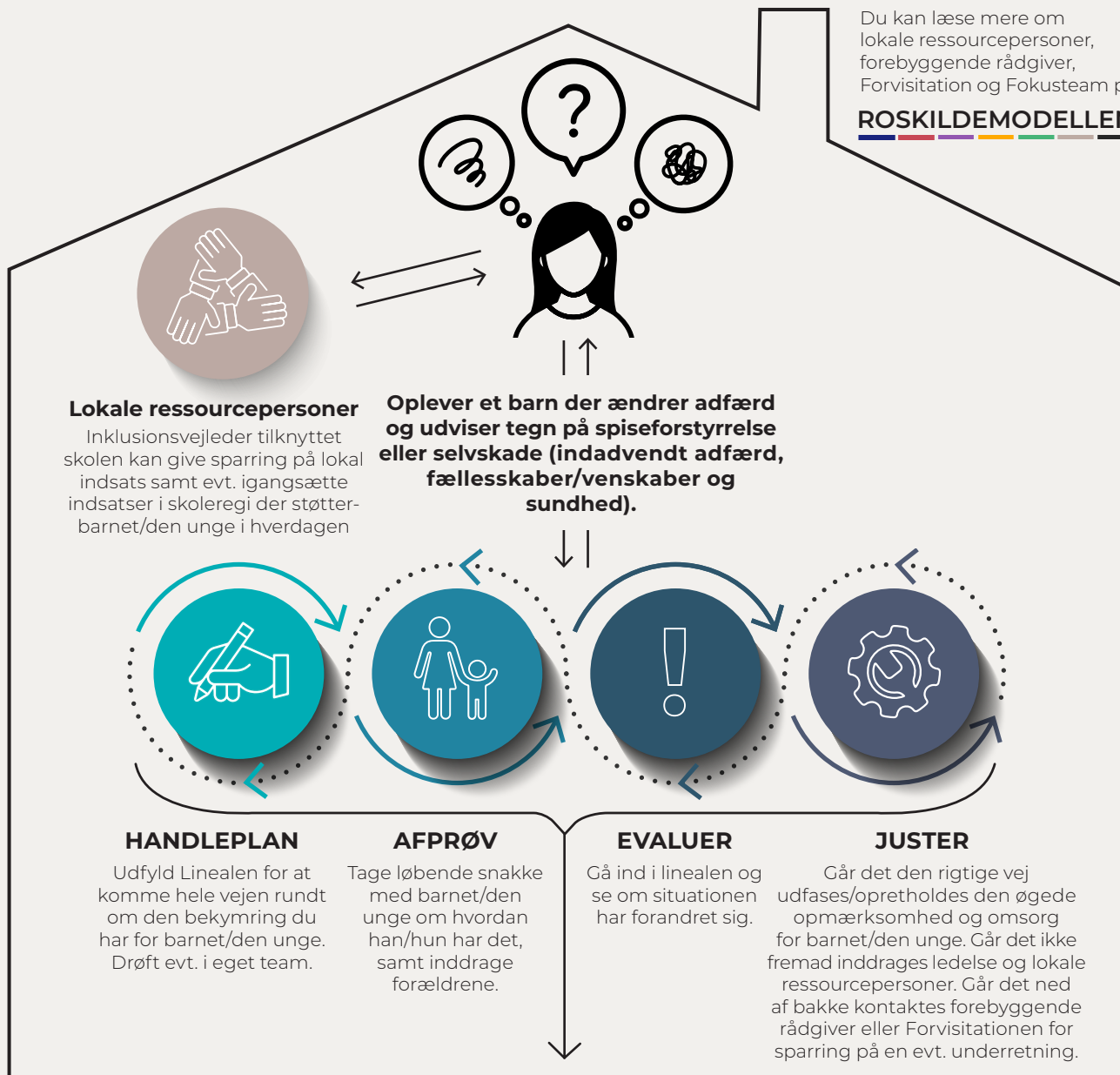


Vejledning og sparring

Arbejdsgang for lærere og pædagoger - Roskilde kommune

Du kan læse mere om lokale ressourcepersoner, forebyggende rådgiver, Forvisitation og Fokusteam på

ROSKILDEMODELLEN



Fokusteam

I skolens fokusteam kan man få tværfaglig sparring og drøfte videre indsats. I fokusteam sidder den forebyggende rådgiver og skolens PPR-konsulent.

Hvis relevant kan sundhedsplejen og/eller klubpædagogen inviteres ind her.



Forebyggende rådgiver og Forvisitationen

- Guider til hvordan lærer/pædagog kan støtte barnet/den unge og tale om hvordan trivselen bliver bedre.
- Giver sparring ift. om der skal laves en underretning.
- Orienterer ledelse om evt. videre foranstaltninger.

FOR-VISITATIONEN ELLER PPR KAN EFTER VURDERING AF BARNETS SITUATION ANBEFALE AT FAMILIEN HENVENDER SIG TIL EGEN LÆGE, HVIS VURDERING VIL BIDRAGE TIL OM DER SKAL LAVES EN HENVISNING TIL BØRNE- OG UNGDOMSPSYKIATRIEN FOR BEHANDLING.



ROSKILDE
KOMMUNE