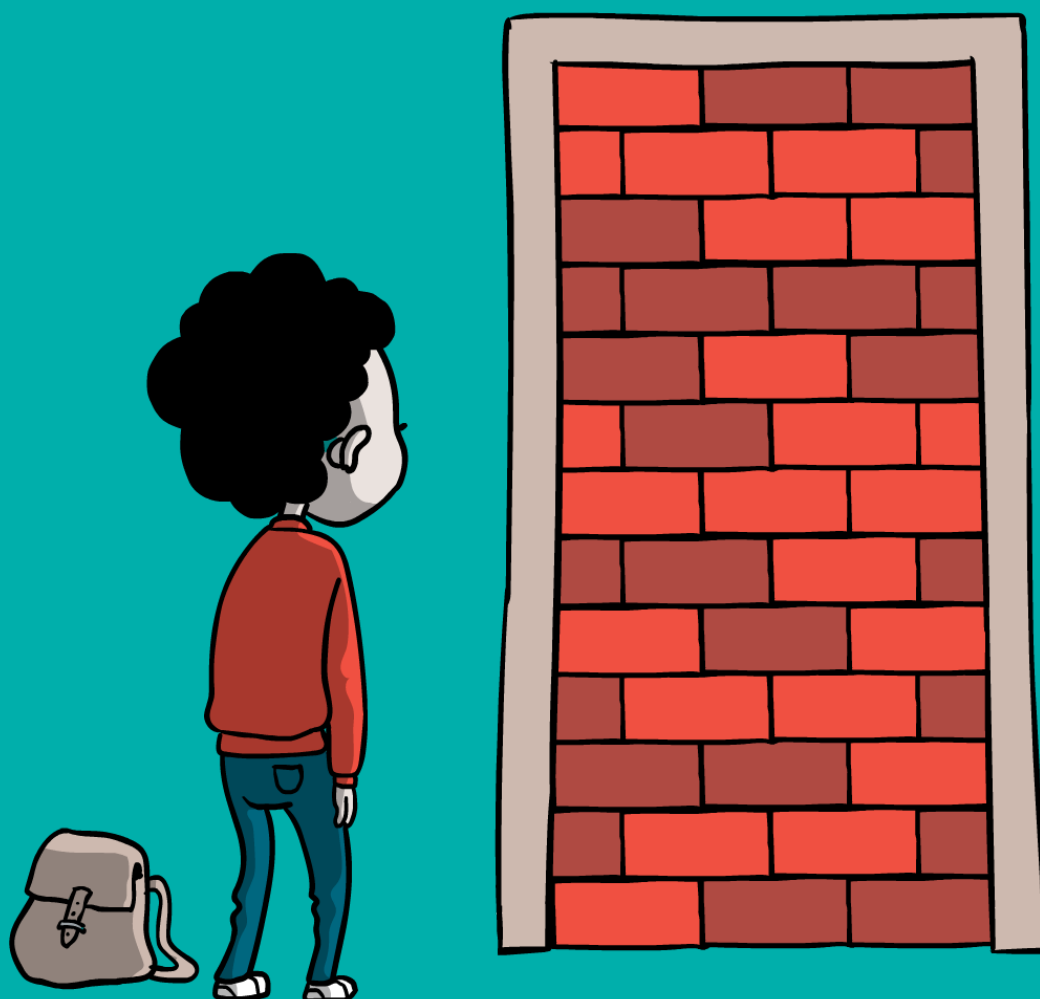


TIL KLASSE- ÅRGANGSTEAMET

# Gør eleven til detektiv



## Gør eleven til detektiv

I kan gøre eleven til medskaber af tiltag til forbedring af trivsel og tilhørsforhold ved at invitere eleven til at være detektiv i sin egen og klassens hverdag. Hvis det er muligt at inddrage en eller flere klassekammerater, vil det styrke fællesskabet mellem eleverne.

Obs! Denne metode er ikke velegnet i klasser med et utrygt fællesskab.

### Introducer eleverne til detektivarbejdet

Inviter eleven og et par andre fra klassen til et møde. Fortæl dem, at I er ude på at få mere viden om, hvordan skoledagen opleves af eleverne, og hvor eleverne vil foreslå justeringer eller ændringer.

Vælg sammen med eleverne, hvad I vil sætte særligt fokus på. Det kan være frikvartererne, undervisningen eller måske klassens digitale liv. Det er vigtigt, at det er så specifikt og afgrænset, at det er helt tydeligt for eleverne, hvad de skal undersøge.

### Vælg undersøgelsesmetode og fokus

I kan vælge den undersøgelsesmetode, der passer bedst i jeres kontekst. Her er nogle former, I kan lade jer inspirere af. Det vigtigste er at invitere eleverne til en reel undersøgelse, og at I derefter er villige til at justere skoledagen på baggrund af elevernes undersøgelser.

- Eleven kan observere sin egen oplevelse af at deltage i klassen. Her kan I bruge et registreringskema, hvor eleven noterer sit eget humør i løbet af dagen: Glad, neutral eller trist smiley. Denne registrering kan indikere, hvad der fungerer i skoledagen, og hvad der er svært. Registreringen kan eventuelt følge klassens skema, så eleven registrerer efter hver time og hvert frikvarter. Eleven kan også registrere efter forskellige aktiviteter: Gruppearbejde, klasseundervisning, fag, arbejde selv m.m.
- Eleven kan observere klassens trivsel og deltagelse: Hvornår er der den bedste arbejdsstemning, hvad ser ud til at engagere eleverne, hvornår er stemningen rarest, hvornår bliver der uro, hvornår opstår der konflikter m.m.
- Arbejd med hele klassen som detektiver på at kortlægge, hvilke digitale fællesskaber der eksisterer i klassen, hvad der foregår i de forskellige digitale fællesskaber, hvordan tonen er, hvordan man bliver inviteret med, og om alle er med.

## Drøft undersøgelsens resultater

Når eleverne har afsluttet detektivarbejdet, er det vigtigt at drøfte resultaterne med dem og give en tilbagemelding til eleverne om, hvilke skridt I som voksne vil tage på baggrund af elevernes undersøgelse.

Hvis eleverne rapporterer tilbage til klassen, skal læreren sikre, at enkeltbørn ikke bliver udstillet, men at der bliver talt i generelle vendinger, og at eleverne ikke bruger elever eller læreres navne, men siger "eleverne" eller "en elev" og "læreren", når de beskriver, hvad de har lagt mærke til.

