

TIL SKOLELEDELSEN

Find fokus for skolens arbejde med skolefravær



Se litteraturliste i bunden af dette websites forside.

Find fokus for skolens arbejde med fravær

Formål

Med denne proces kan I:

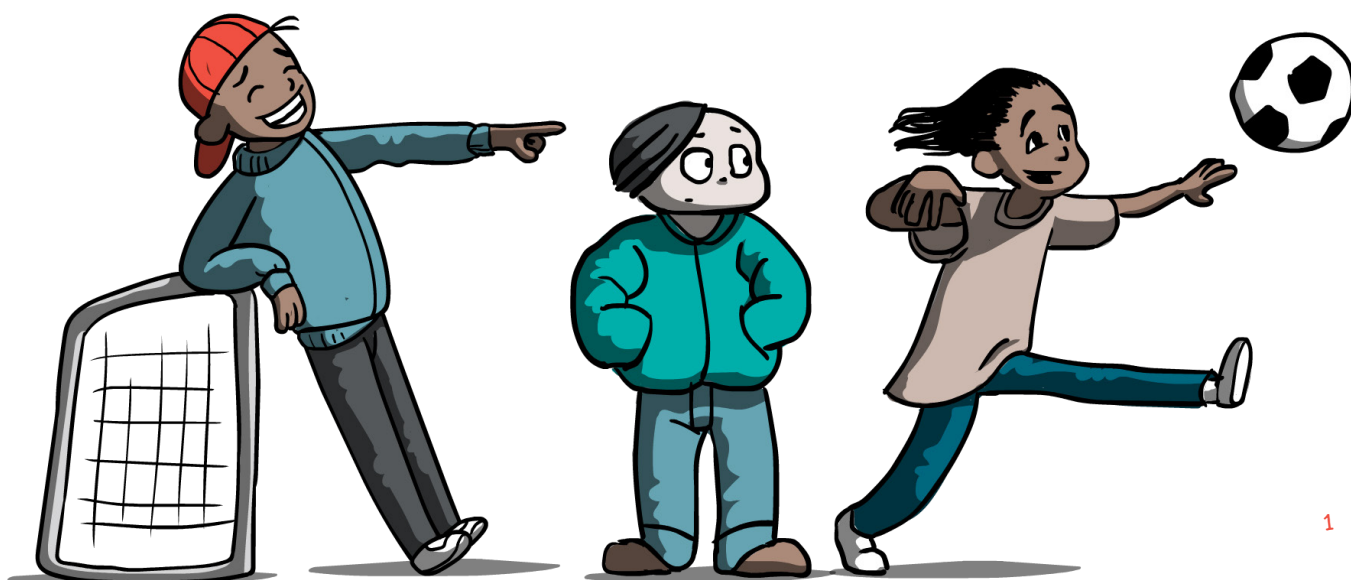
- Kortlægge jeres nuværende praksis og på den baggrund finde fokus for arbejdet med at forebygge og håndtere fravær fra et helhedsorienteret perspektiv
- Gøre det tydeligt for alle, hvordan der arbejdes både forebyggende og håndterende
- Skabe overskuelighed og sammenhæng til den samlede strategi for at sikre god kvalitet i skolens arbejde.

Processen bygger på jeres vurdering og refleksion over status på skolens arbejde indenfor de fem temaer, I arbejdede med i vurderingsredskabet.

Formålet med processen er, at I efterfølgende udarbejder en handleplan, der bygger på det, skolen allerede har en velfungerende praksis for, og samtidig angiver fokus for arbejdet med at forfine, forbedre og/eller forandre praksis.

Drøft temaerne igennem og noter, hvad I allerede gør godt, og hvad I ønsker at forfine, forbedre og forandre. Noteringen kan foregå ved at skrive direkte i felterne i dette dokument.

Når I har besluttet, hvad I vil fokusere på, kan I finde understøttende viden og værktøjer til de fem forskellige temaer på siderne til ledelse og til lærere og pædagoger.



Tema: Kompetencer og fælles udvikling

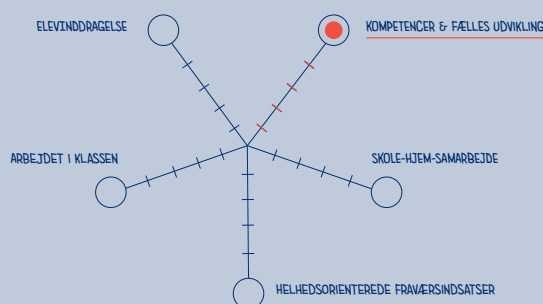
Principper:

Medarbejderne ser skolefravær som børn og unges løsning på et sammensat problem og er nysgerrige på, hvad skolen kan gøre for at bidrage til løsning af det, eleven reagerer på.

Medarbejderne forebygger skolefravær ved at skabe en positiv relation til eleverne, hvor eleverne mærker, at medarbejderne kan lide dem som personer, og konflikter løses uden skældud.

Medarbejderne forebygger skolefravær ved at undervise på en måde, der styrker fællesskabet.

Medarbejderne kommunikerer på en måde, der understøtter et positivt skole-hjem-samarbejde.



Hvad gør vi allerede godt?

Hvad ønsker vi at forfine, forbedre eller forandre?

Tema: Skole-hjem-samarbejde

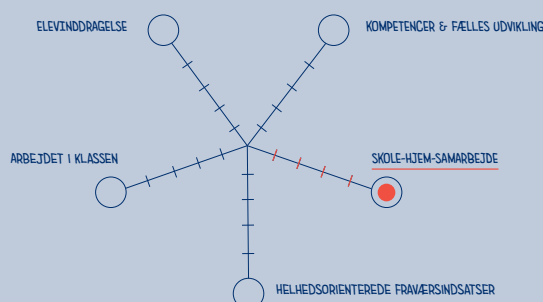
Principper:

Skolen forebygger skolefravær ved at arbejde for, at alle forældre oplever, at de er en del af skolens fællesskab.

Skolen er i dialog med forældre om det positive skole-hjem-samarbejde, herunder gensidige forventninger ved håndtering af skolefravær.

Skolen deler viden om skolefravær med forældre og opfordrer til opmærksomhed på tidlige tegn på fravær.

Ved tidlige tegn på fravær eller bekymring for mistrivsel handler skolen hurtigt og beder forældrene om hjælp til at forstå, hvad der er på spil, og hvordan skolen kan bidrage til bæredygtige løsninger.



Hvad gør vi allerede godt?

Hvad ønsker vi at forfine, forbedre eller forandre?

Tema: Helhedsorienterede fraværsindsatser

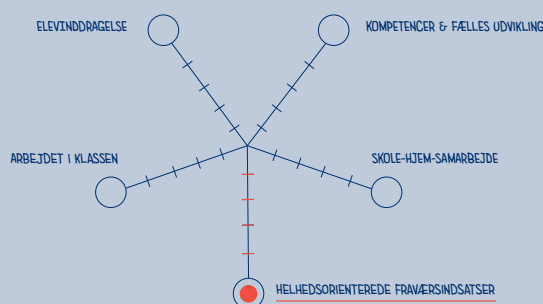
Principper:

Skolen har fokus på at registrere alt fravær korrekt, både sygdom, lovligt og ulovligt fravær, og kigger på det samlede fravær i vurderingen af, om fravær er bekymrende.

Skolen har et system for at opfange mønstre i fravær (bestemte elever, klasser eller årgange, tidspunkter, fag etc.) og sørger for, at data kommer videre til både ledelsen og de medarbejdere, der skal handle i sagen.

Der er en tydelig organisering af håndteringen af fravær, hvor ledelse og ressourcpersoner understøtter arbejdet med en tydelig tovholder i konkrete sager med elever og klasser.

Fravær håndteres med et helhedsorienteret fraværssyn og inkluderer derfor altid indsatser i de fællesskaber, eleven indgår i.



Hvad gør vi allerede godt?

Hvad ønsker vi at forfine, forbedre eller forandre?

Tema: Arbejdet i klassen

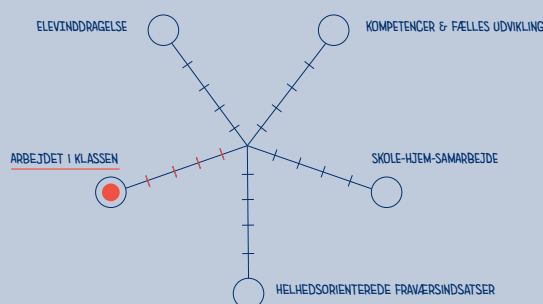
Principper:

Teamet omkring en klasse arbejder systematisk med klassens trivsel og fællesskab for at forebygge skolefravær.

Teamet omkring en klasse er opmærksomt på mistrivsel og tidlige tegn på skolefravær og kender ansvaret for at reagere hurtigt og foregribende samt registrere fravær konsekvent.

Alle fraværsindsatser indeholder tiltag, der handler om at gøre klassen til et rart sted at være for alle elever og har fokus på fællesskabet både i og udenfor undervisningen.

Hvis skolen får mistanke om, at fravær eller tidlige tegn på fravær skyldes mobning eller utrygge fællesskaber, undersøger skolen, om det er tilfældet, og udarbejder en særlig handlingsplan (som beskrevet i Undervisningsmiljøloven).



Hvad gør vi allerede godt?

Hvad ønsker vi at forfine, forbedre eller forandre?

Tema: Elevinddragelse

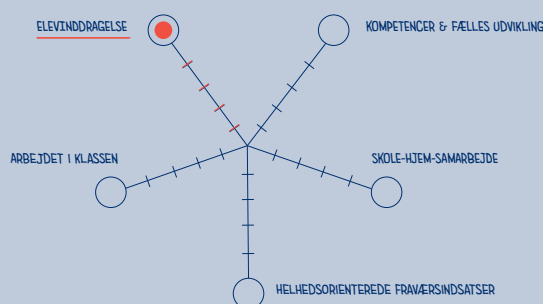
Principper:

Skolen inddrager aktivt eleverne i at skabe positive, forpligtende fællesskaber.

Skolen arbejder ud fra en helhedsorienteret forståelse af fravær, hvor fravær håndteres som elevs løsning på et problem. Det betyder, at skolen er nysgerrig på elevernes "gode grunde", når de viser tegn på skolefravær eller allerede er fraværende.

Skolen arbejder ud fra et børnesyn, der ser børn som kompetente og værdifulde med udgangspunkt i, at alle børn gør det så godt, de kan. Det er aldrig barnet, der er et problem, men barnet mærker og reagerer på problemet.

I sager om fravær lyttes der til elevens perspektiv på, hvordan fraværet skal forstås, og eleven inddrages i at udvikle bæredygtige løsninger, som skolen tager det professionelle ansvar for.



Hvad gør vi allerede godt?

Hvad ønsker vi at forfine, forbedre eller forandre?