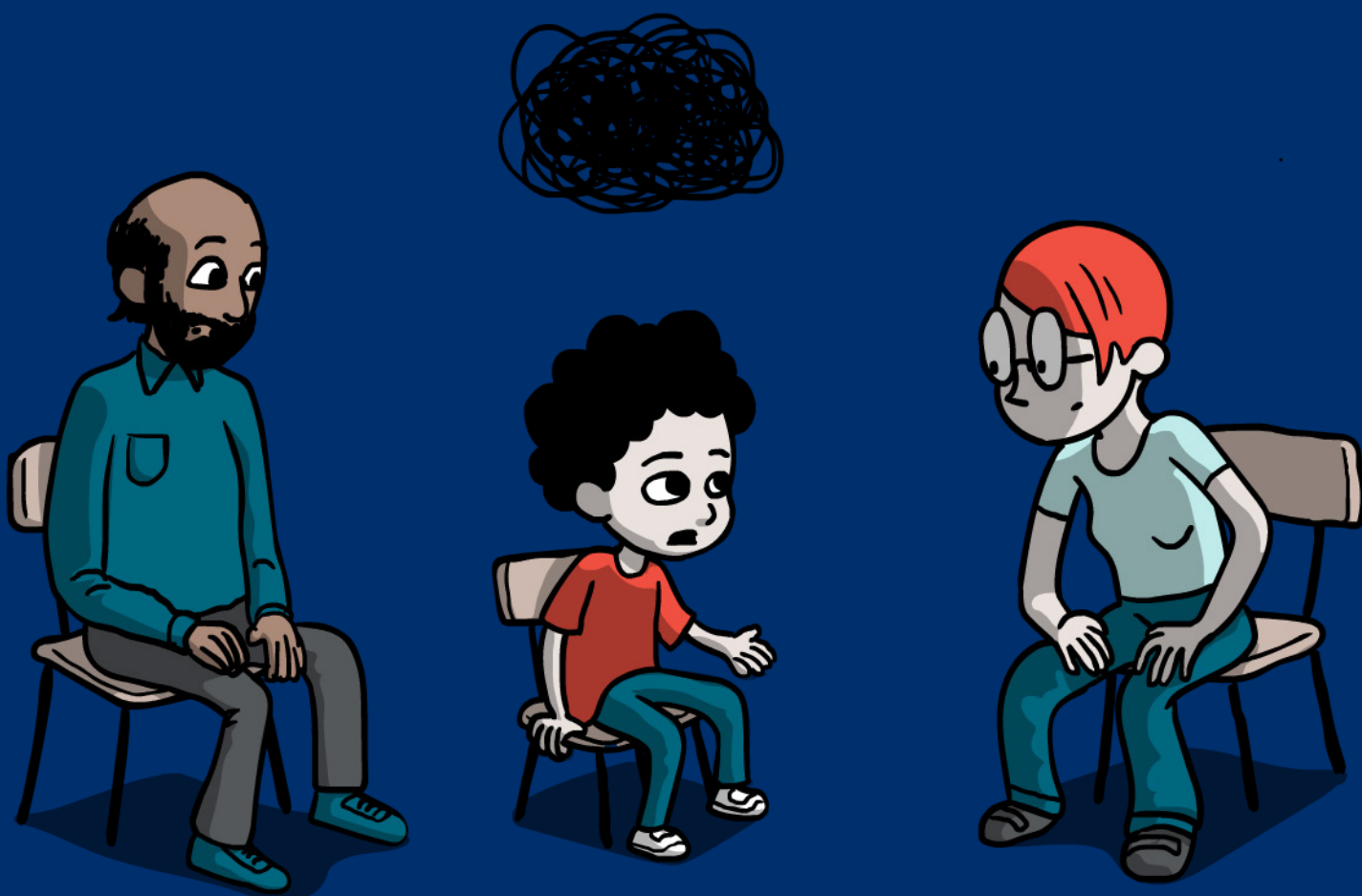


TIL SKOLELEDELSEN

Organisering og rutiner



Se litteraturliste i bunden af dette websites forside.

Roller i arbejdet med at håndtere skolefravær

Her kan du se et eksempel på, hvordan organiseringen af arbejdet med skolefravær kan se ud.

Ansvar:

Klasse- og årgangsteams

- Forebygger skolefravær ved at arbejde systematisk med klassens trivsel, fællesskab og læringsmiljø
- Registrerer fravær konsekvent, dvs. både sygdom, lovligt og ulovligt fravær
- Arbejder kontinuerligt på et godt skole-hjem-samarbejde og tager alle henvendelser fra forældre alvorligt
- Anvender redskabet "Fra bekymring til handling" ved bekymring
- Beder ressourceteamet om sparring og understøttelse ved behov

Ansvar:

Ressourceteamet

- Består af ledelse, ressourcepersoner og fraværskoordinator
- Mødes hver 14. dag i to timer
- Følger skolens fraværdata og kigger på mønstre ca. en gang om måneden
- Igangsætter indsatser på baggrund af data
- Drøfter henvendelser fra klasse- og årgangsteams
- Giver sparring og understøtter klasse- og årgangsteams med indsatser i klassen og inddragelse af elev og hjem
- Fraværskoordinator fungerer som tovholder efter behov
- Formidler kontakt til eksterne ressourcepersoner ved behov
- Vurderer skolens samlede fraværindsats en gang om året



Proces ved bekymring

Der er bekymring for en elev og/eller et klassefællesskab.
Bekymringen kan komme fra elever, forældre, et team eller fra fraværdata.



Teamet:

- Vurderer klassefællesskabet
- Inddrager hjemmet
- Inddrager eleven
- Vurderer bekymringen for eleven

Igang sætter indsatser på baggrund af ovenstående og følger op.



Indsatser virker
Teamet fortsætter



Der er fortsat bekymring

- Teamet tager kontakt til skolens ressource team med henblik på at få hjælp
- Teamet får sparring og opfølgning aftales



Indsatser virker
Teamet fortsætter



Der er fortsat bekymring

- Ressource teamet laver en plan sammen med teamet for understøttelse i klassen, inddragelse af elev og hjemmet, hvor længe indsatser skal køre, og hvornår der følges op.
- Det aftales, hvem der har tovholderrollen i forbindelse med eleven



Indsatser virker
Teamet fortsætter



Der er fortsat bekymring

- Ressource team inddrager eksterne ressourcepersoner eksempelvis PPR, sundhedsplejerske, og/eller Børne- og familieafdelingen