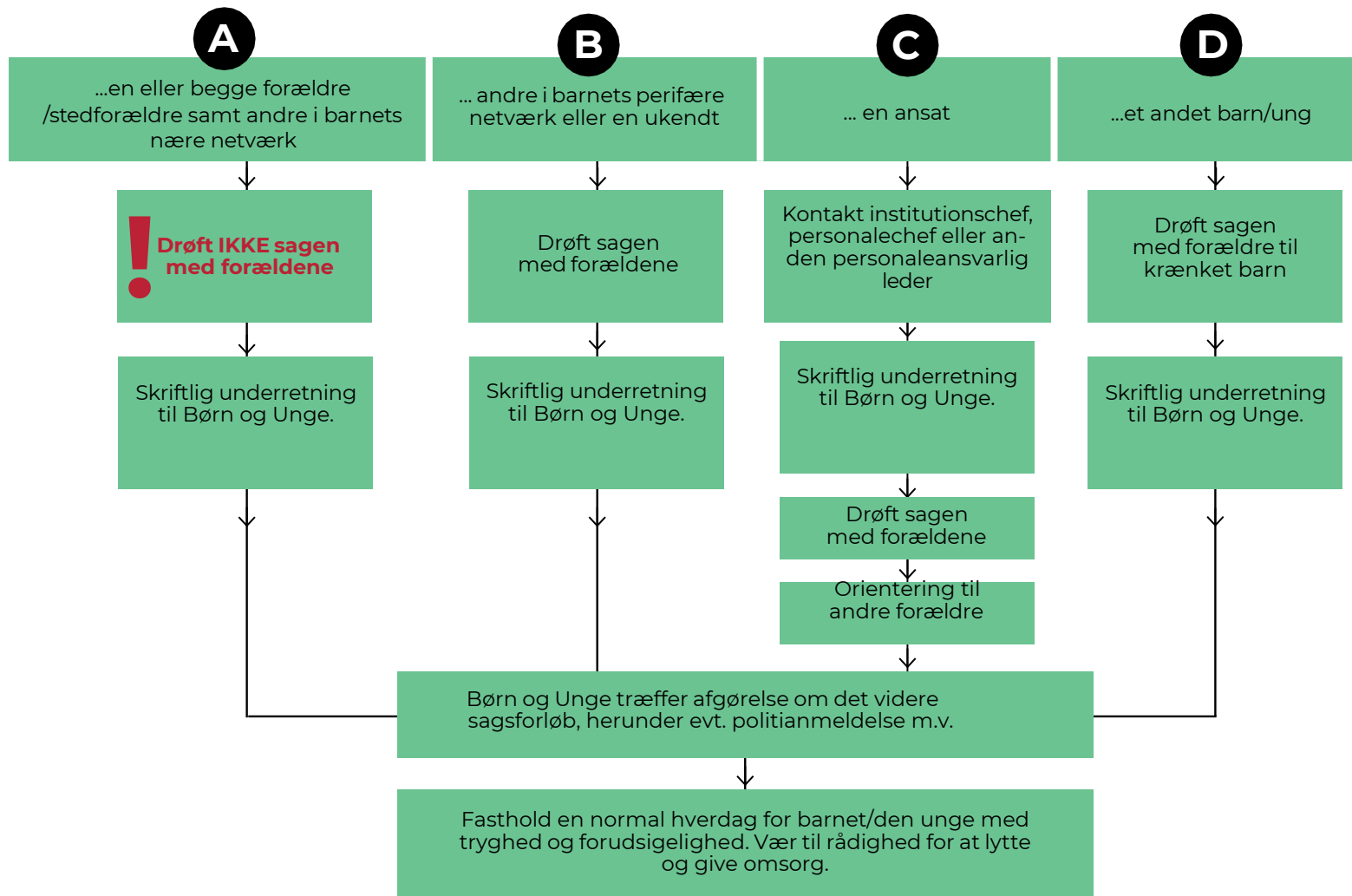


Handleveje - Ved mistanke og konkret viden

Hvordan I skal håndtere en bekymring, mistanke eller viden om overgreb, bestemmes af hvem mistanken rettes imod:

- A** En eller begge forældre/stedforældre
- B** Andre i barnets/den unges netværk eller en ukendt
- C** En ansat
- D** Et andet barn/ung under 15 år



underretning@roskilde.dk

Åbningstid:

Man-ons. 8-15

torsdag 10-17

fredag 8-14

Ring også hvis du er i tvivl om forældrene skal orienteres inden en underretning?

Drøft altid sagen med din nærmeste leder og søg hjælp i Roskildemodellen

Både medarbejdere og ledere bør dykke ned i de uddybende handlingsanvisninger på følgende sider, for at være bedst muligt rustet, hvis situationerne opstår.